

Спекулятивные рекомендации на день

13 августа
Наталья Лесина, ГК «АЛОР»

Эмитент	Закрытие	Ближайшая поддержка	Ближайшее сопротивление
ГМК «Норильский никель»	5070,00 (-1,17%)	4950,00	5140,00
«Газпром»	153,85 (-0,77%)	152,28	155,00
«ЛУКОЙЛ»	1859,30 (-0,94%)	1850,00	1875,00
Сбербанк	92,85 (-1,09%)	91,88	93,87
ВТБ	0,05661 (-1,44%)	5,586	5,700

ГМК НОРИЛЬСКИЙ НИКЕЛЬ

Ближайшие уровни поддержки: 5000,00/4950,00/4900,00/4750,00
Ближайшие уровни сопротивления: 5140,00/5170,00/5250,00/5300,00

По итогам сессии стоимость акций ГМК «Норникель» снизилась на 1,17% и составила 5070,00 руб.

Акции ГМК «Норникель» могут вновь протестировать поддержку 5000 руб., которую не удалось пройти в пятницу. Далее поддержкой станет уже 4950 руб. Сопротивлением для акций ГМК «Норникель» является 100-дневная скользящая средняя – 5140 руб., от данного уровня «лонги» стоит сокращать.



ГАЗПРОМ

Ближайшие уровни поддержки: 153,03/152,28/150,00/145,00
Ближайшие уровни сопротивления: 155,00/156,50/157,50

Стоимость акций «Газпрома» снизилась на 0,77% и составила 153,85 руб.

Акции «Газпрома» не смогли пройти отметку 155 руб. Данный уровень сегодня вновь станет сопротивлением, от которого «лонги» стоит сокращать. Поддержкой является 21-дневная скользящая средняя – 152,28 руб. От данного уровня стоит спекулятивно наращивать длинные позиции.



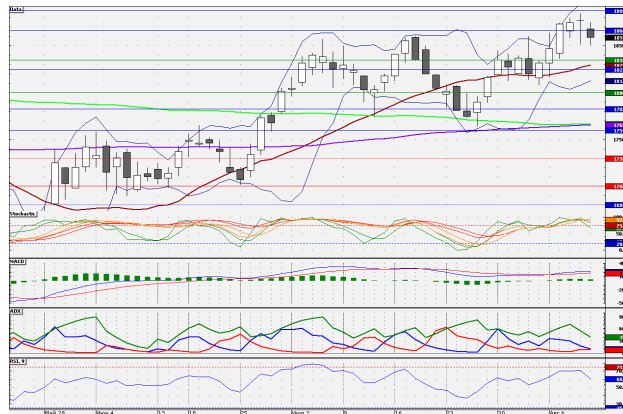
ЛУКОЙЛ

Ближайшие уровни поддержки: 1850,00/1830,00/1800,00/1770,00

Ближайшие уровни сопротивления: 1875,00/1885,00/1900,00

Стоимость акций «ЛУКОЙЛа» по итогам торговой сессии снизилась на 0,94% и составила 1859,30 руб.

Акции «ЛУКОЙЛа» сегодня могут вновь протестировать поддержку 1850 руб., до ее пробития «Лонги» стоит сохранять в портфеле. Но преодоление данной отметки может лишь усилить распродажи. Поддержкой является 21-дневная скользящая – около 1830 руб. Сопротивлением является 1875 руб.



СБЕРБАНК

Ближайшие уровни поддержки: 91,88/90,56/90,00/89,00/88,50

Ближайшие уровни сопротивления: 93,87/95,00

Акции Сбербанка потеряли в стоимости 1,09% до отметки 92,85 руб.

Акции Сбербанка могут вновь уйти к 10-дневной скользящей средней – 91,88 руб. От данной отметки «лонги» стоит наращивать. При пробитии данного уровня акции могут опуститься к 21-дневной скользящей средней – 90,56 руб. Сопротивлением является отметка 93,87 руб. – данную отметку акциям необходимо достигнуть для закрытия пятничного гэпа.



ВТБ

Ближайшие уровни поддержки: 5,586/5,500/5,450

Ближайшие уровни сопротивления: 5,700/5,846

Стоимость акций ВТБ по итогам прошедшей сессии снизилась на 1,44% и составила 5,661 коп.

Акции ВТБ сегодня могут вновь протестировать 10-дневную скользящую среднюю – 5,586 коп. От данной отметки «лонги» стоит наращивать. Поддержкой является отметка 5,5 коп., от данного уровня длинные позиции стоит наращивать более агрессивно. Сопротивлением является отметка 5,7 коп.



Настоящий документ предоставлен исключительно в порядке информации и не является рекламой или предложением о проведении операций на рынке ценных бумаг и, в частности, предложением об их покупке или продаже, со стороны аналитиков, авторов статей и компаний, входящих в ГК "АЛОР".

Настоящий документ является мнением и содержит оценки, основанные исключительно на заключениях аналитиков в отношении рассматриваемых ценных бумаг и эмитентов.

Не следует полагаться исключительно на содержание данного сообщения в ущерб проведению независимого анализа. Инвестиции в ценные бумаги сопряжены с риском. Исходя из этого, инвесторам рекомендуется проводить тщательное и всестороннее исследование финансово-экономического состояния эмитентов и соответствующих рынков перед принятием инвестиционного решения.